



Usage

Accessoires pour portails pivotants

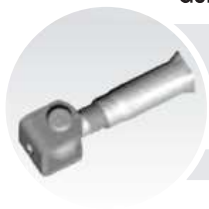



Gonds : à souder à oreilles, en acier zingué



Code	Epaisseur Oreille	Hauteur	Axe	Plaque	 6 943569 503282
F 981	5	78	M 18 x 55	35 x 27	3 7000034 0981 3
F 982	5	107	M 22 x 85	41 x 35	3 7000034 0982 0


Gonds : à sceller réglables à oreilles, en acier zingué



Code	Epaisseur Oreille	Hauteur	Axe	Plaque	 6 943569 503282
F 983	5	110/140	20	38 x 44	3 7000034 0983 7
F 984	5	115 x 155	24	38 x 44	3 7000034 0984 4


Gonds : à visser réglables à oreilles, en acier zingué



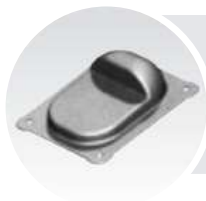
Code	Epaisseur Oreille	Hauteur	Axe	Plaque	 6 943569 503282
F 985	5	165	20	38 x 44	3 7000034 0985 1
F 986	5	170	24	38 x 44	3 7000034 0986 8

Gonds : à souder sur roulement, en acier zingué



Code	Diamètre	Longueur patte	Epaisseur patte	Hauteur	Pivot	 6 943569 503282
F 979	40	90	8	30	Haut	3 7000034 0979 0
F 980	40	-	-	35	Bas	3 7000034 0980 6


Butées de portail : en acier zingué.



Code	Hauteur	Platine	 6 943569 503282
F145F	45	100 x 120	3 700003 40145 9
F146F	50	137 x 157	3 660883 00146 3

Axes : à souder pour gond, en acier zingué.



Code	Diamètre	Embase	Hauteur	 6 943569 503282
F24730	30	30 x 30	60	3 660883 24730 4
F24735	35	35 x 35	69	3 660883 24735 9
F24740	40	40 x 40	80	3 660883 24740 3

Gonds : réglables, à souder, en acier zingué.



Code	Axe	Pour Ø axe	 6 943569 503282
F24018	M18	30	3 660883 24018 3
F24022	M22	35	3 660883 24022 0
F24027	M27	40	3 700003 41101 4

Gonds : réglables, sur platine en acier zingué.



Code	Axe	Pour Ø axe	Platine	 6 943569 503282
F24118	M18	30	90 x 90	3 660883 24118 0
F24122	M22	35	110 x 110	3 660883 24122 7
F24127	M27	40	130 x 130	3 700003 41110 6

Roulette : à ressort, en acier zingué.



Code	Diamètre	Hauteur Totale	Largeur bandage		 6 943569 503282
NR9560	125	500 mm débattement 50 mm	32	60-200	3 700003 40173 2